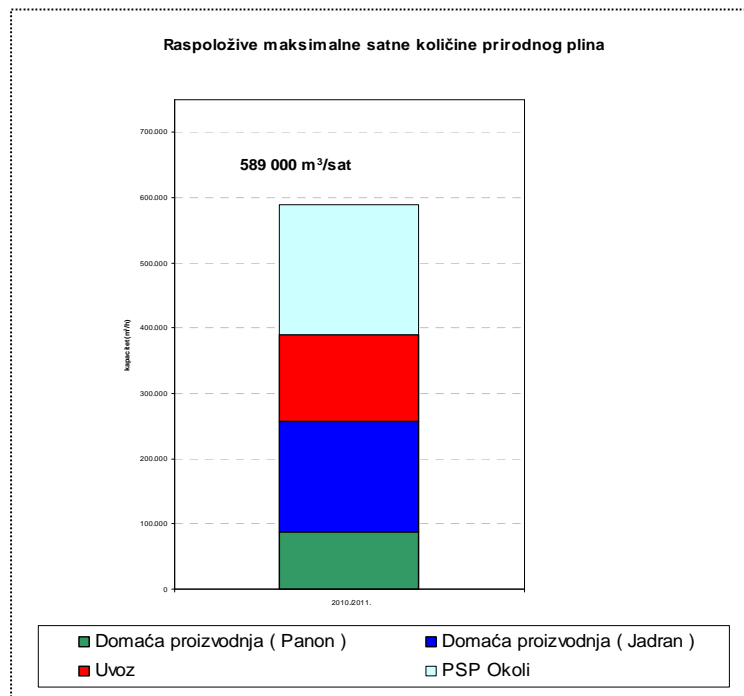
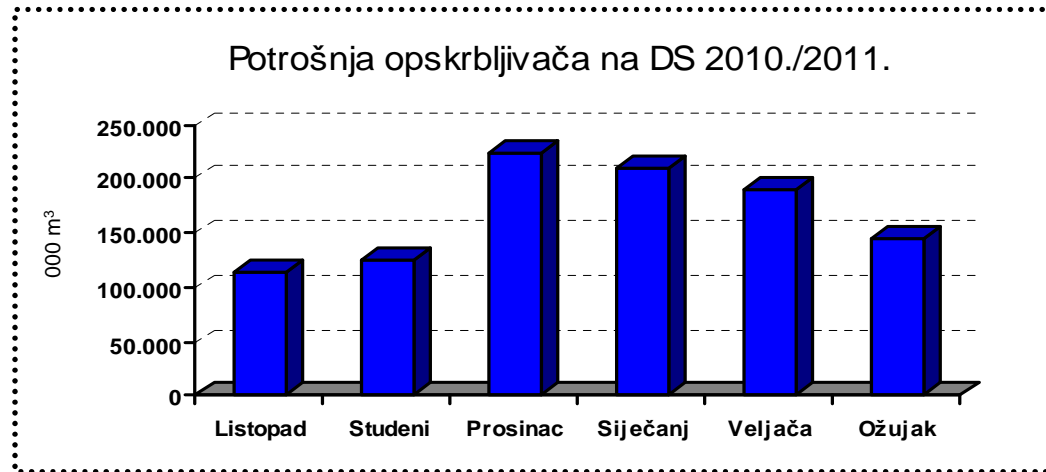


Uvjeti pouzdanosti opskrbe prirodnim plinom u ogrjevnoj sezoni 2011./2012.

Zagreb, 18. listopada 2011.

Davorka Tancer, dipl.ing.

Osvrt na ogrjevnu sezonu 2010/2011

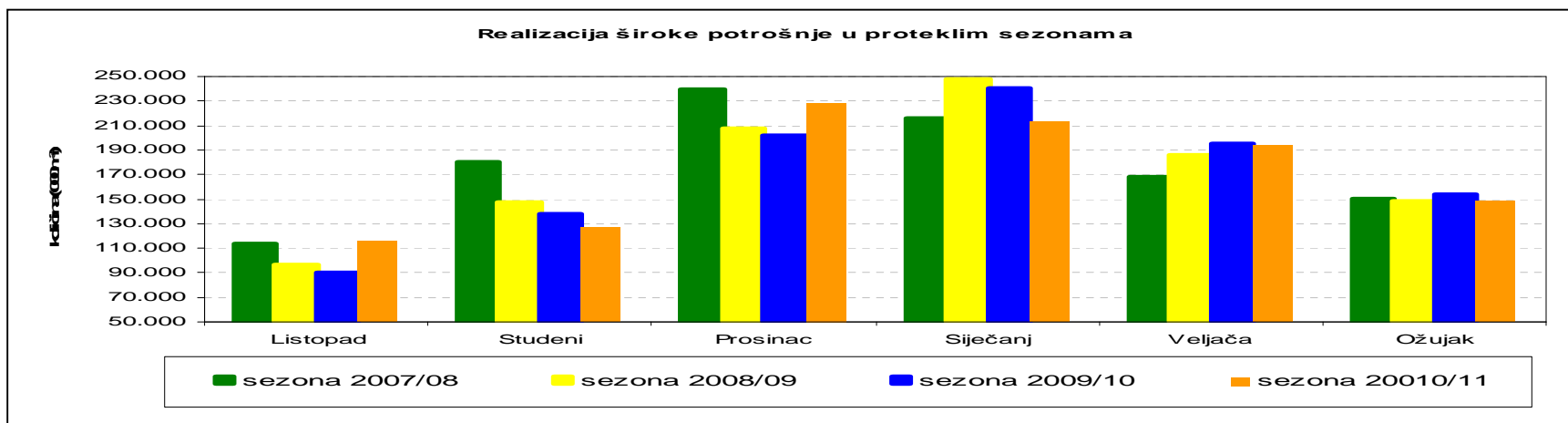
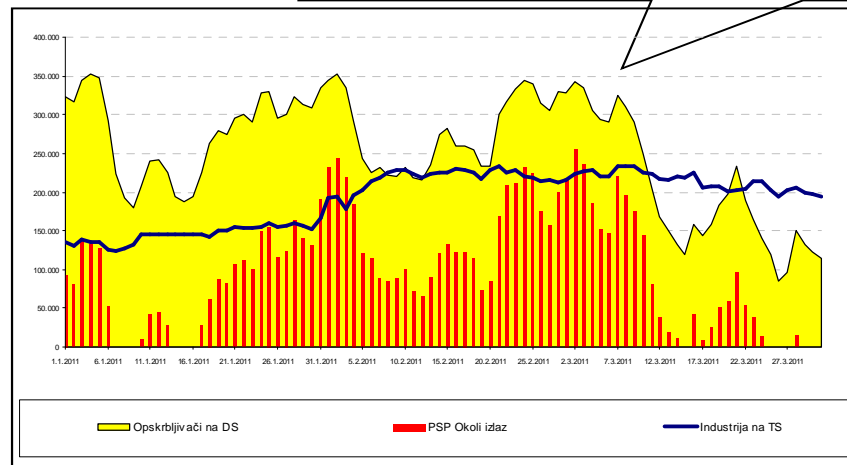
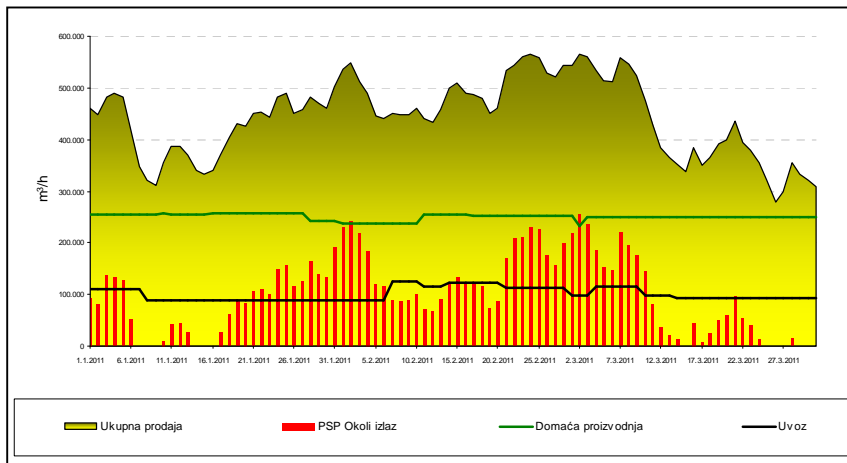


PODUZETE AKTIVNOSTI:

- Osigurane dovoljne količine plina za opskrbu svih potrošača u okviru ugovorenih količina
- Isporuka iz domaće proizvodnje i do 270.000 m³/sat
- 1. siječnja 2011. započela isporuka plina od Eni-a, sukladno novom ugovoru o uvozu plina
- U suradnji s operatorima transportnog i skladišnog sustava uspješno savladane sve "kritične situacije"
- U danima vršne potrošnje u dogovoru s ENI-em preuzimane su veće količine plina iz Sj. Jadrana
- na kraju ogrjevne sezone u skladištu oko 210 mil. m³ plina

Osvrt na razdoblje siječanj - ožujak 2011

Podzemno skladište je u funkciji
potrošnje kupaca na DS

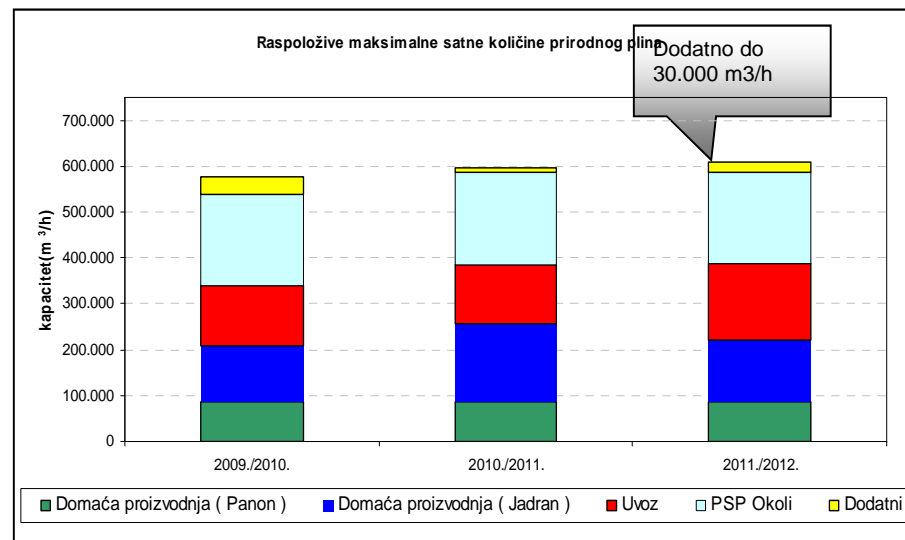
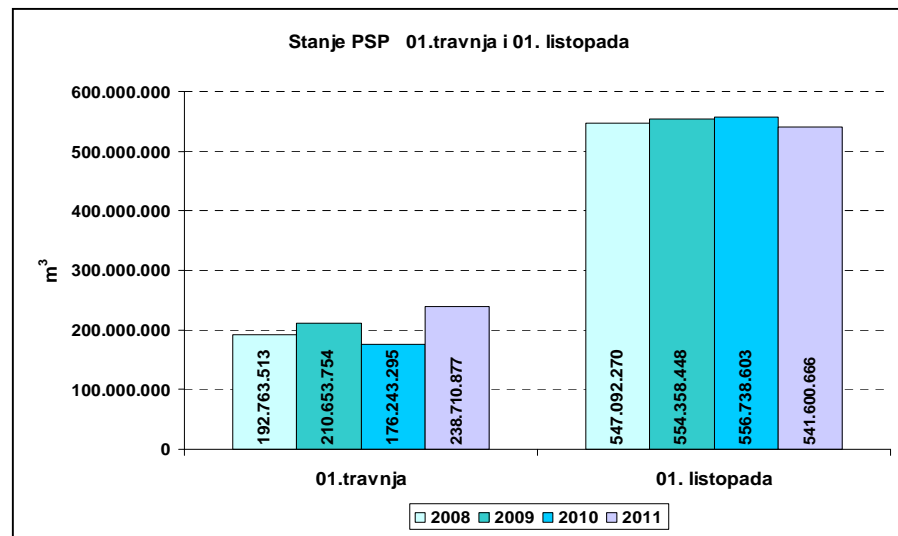


Opskrba tržišta u ogrjevnoj sezoni 2011./2012.

Prirodni Plin d.o.o je obavio niz aktivnosti kako bi osigurao dovoljne količine plina za opskrbu tržišta RH:

- Osigurana je kontinuirana dobava plina iz domaćih proizvodnih izvora (Panon i Jadran)
- Tijekom ljetnih mjeseci osigurane su količine plina dovoljne za maksimalno punjenje podzemnog skladišta plina Okoli (stanje na dan 14. listopada iznosilo je 543 milijuna m³)
- Prirodni plin d.o.o je sklopio novi ugovor o uvozu plina za razdoblje od 01.01.2011.-31.12.2013. Navedenim ugovorom PP je nastojao osigurati što bolje uvjete za HR tržište (cijena, fleksibilnost isporuke, pouzdanost isporuke), a uz pretpostavku gubitka dijela tržišta
- Temeljem sklopljenih ugovora i zaprimljenih podataka o potrebnim količinama plina izvjesno je da će PP i u narednoj ogrjevnoj sezoni opskrbljivati kompletno tržište te će morati osigurati dodatne količine plina iz uvoza

Raspoloživi izvori plina

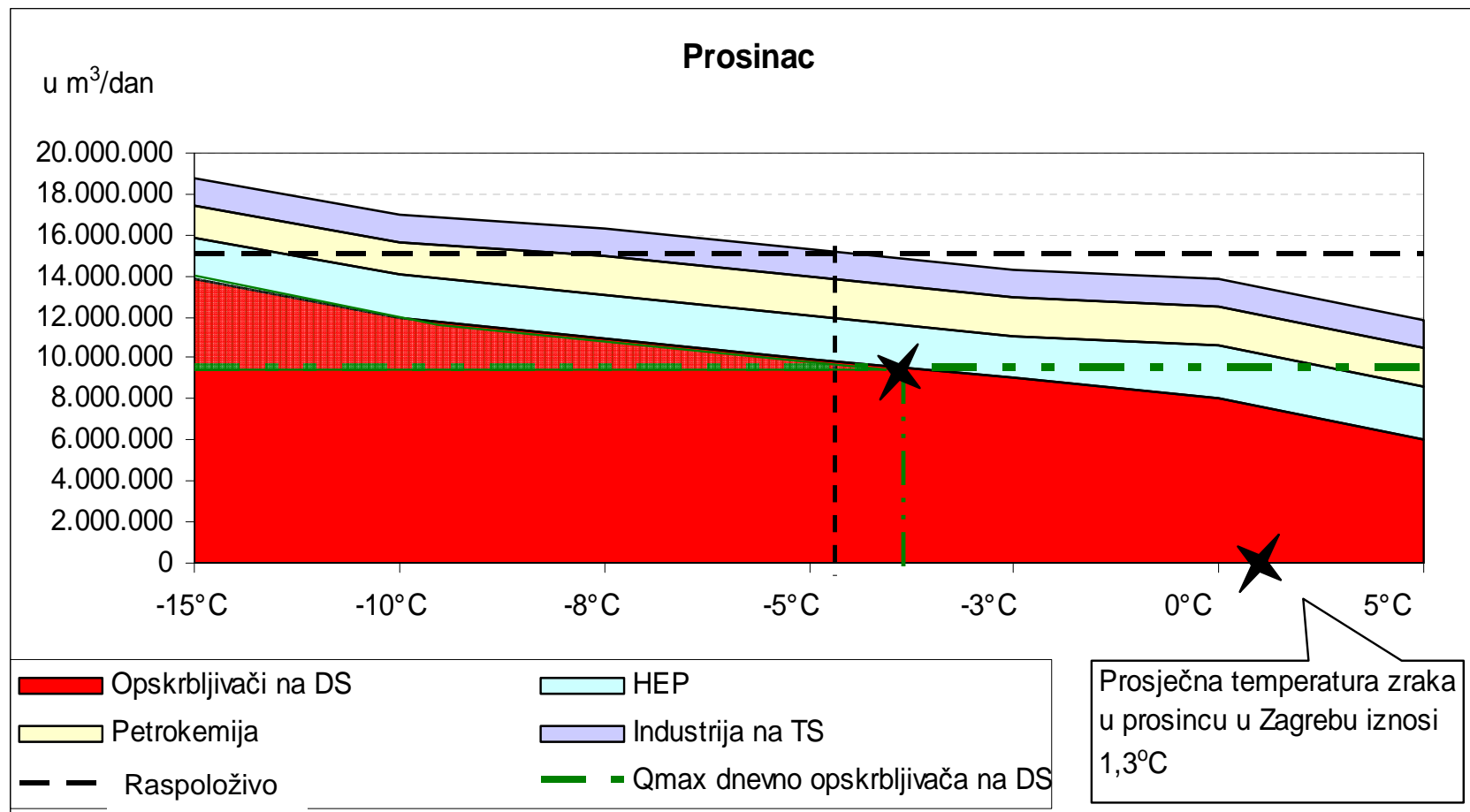


- Svake godine uskladište se maksimalne količine plina da bi se omogućili maksimalni izlazi u ogrjevnoj sezoni iako na kraju svakog ciklusa povlačenja u skladištu ostanu znatne količine plina.

- Obzirom na povećanje broja priključenih potrošača očekuje se i povećanje vršnih opterećenja pri izrazito niskim temperaturama (više od 700 000 m³/h)

Procjena ogrjevnog sezone 2010./2011.

Za sigurnu opskrbu u svim uvjetima neophodna je suradnja svih energetskih subjekata



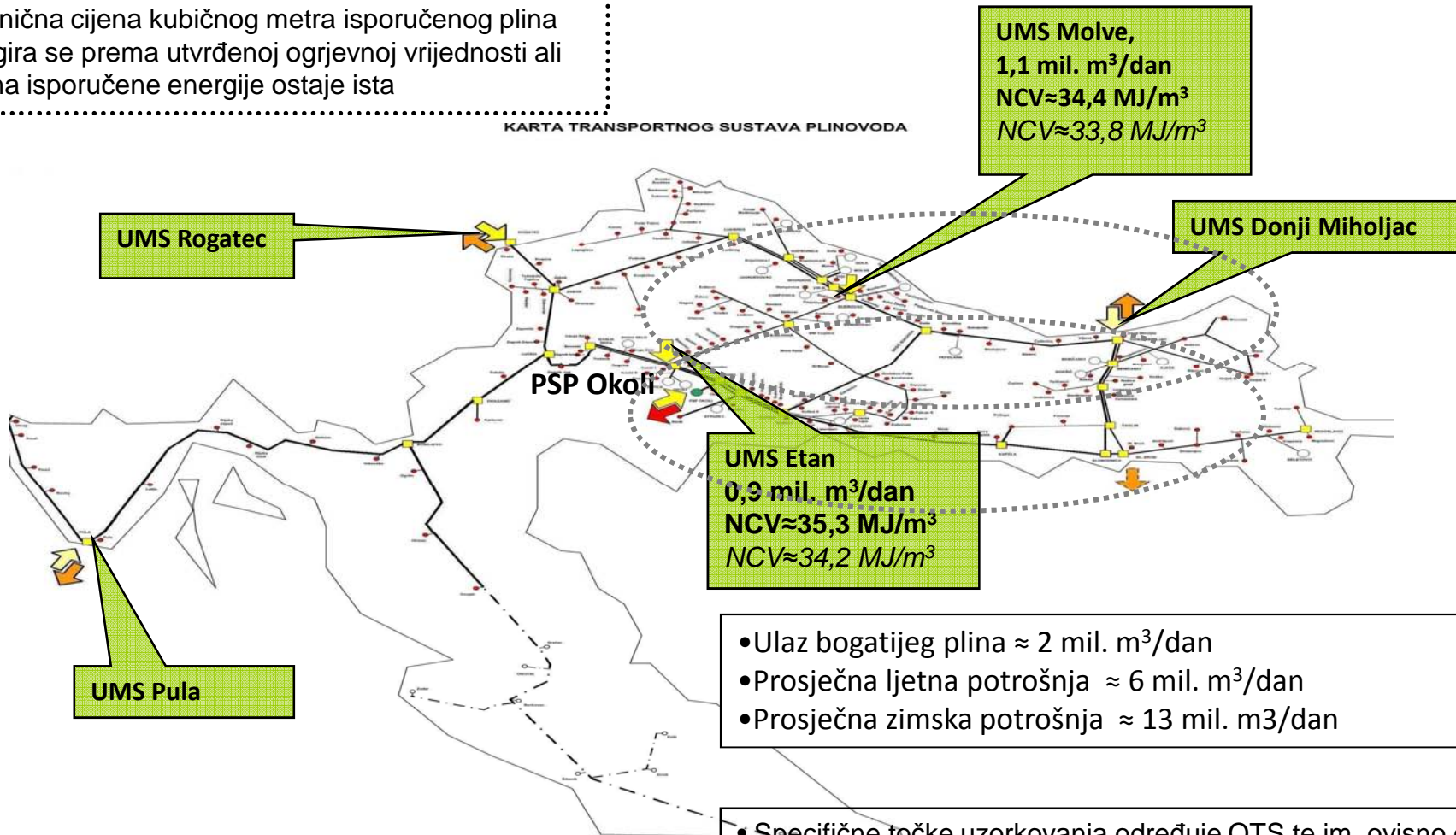
Za osiguranje dovoljnih količina plina potrebno je:

- sklopiti ugovore (dobava, prodaja, opskrba, transport, distribucija...)
- nominirati
- pravovremeno uravnoteživati sustav

Povećana ogrjevna vrijednost plina na UMS Molve i UMS Etan

Jedinična cijena kubičnog metra isporučenog plina korigira se prema utvrđenoj ogrjevnoj vrijednosti ali cijena isporučene energije ostaje ista

KARTA TRANSPORTNOG SUSTAVA PLINOVODA



- Ulaz bogatijeg plina ≈ 2 mil. m³/dan
- Prosječna ljetna potrošnja ≈ 6 mil. m³/dan
- Prosječna zimska potrošnja ≈ 13 mil. m³/dan

- Specifične točke uzorkovanja određuje OTS te im, ovisno o tokovima plina pridružuje izlaze iz transportnog sustava
- Na temelju zaprimljenih podataka o donjim ogrjevnim vrijednostima izračunava se cijena plina isporučenog u određenom obračunskom razdoblju

LEGENDA		
	ULAZI U SUSTAV	IZLAZI IZ SUSTAVA
PROJEKCIJA	<ul style="list-style-type: none"> → ulazni ○ Povećana ogrjevna vrijednost 	<ul style="list-style-type: none"> → izlazni ○ Povećana potrošnja ○ Povećani troškovi
POSREDOVANJE	<ul style="list-style-type: none"> → ulazni ○ Povećana ogrjevna vrijednost 	<ul style="list-style-type: none"> → izlazni ○ Povećana potrošnja ○ Povećani troškovi

Izvor: Plinacro

Hvala na pažnji !